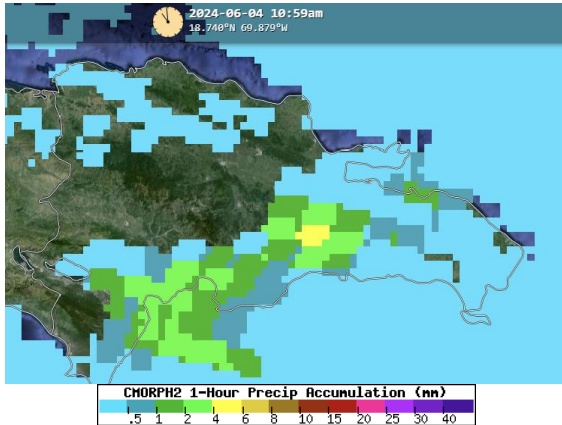


Boletín de Hidrometeorología Diario



Una Imagen Satelital, del día 05 Junio del 2024.

Resumen Sinóptico Del 05/06/2024

La interacción de una onda tropical y una vaguada en altura en la porción oriental. Produjo aguaceros moderados y fuertes en algunas localidades.

Reporte De Estaciones: 05 De Junio Del 2024

Recibimos datos de un total de 82 estaciones, mostrándose las precipitaciones muy activas a nivel nacional.

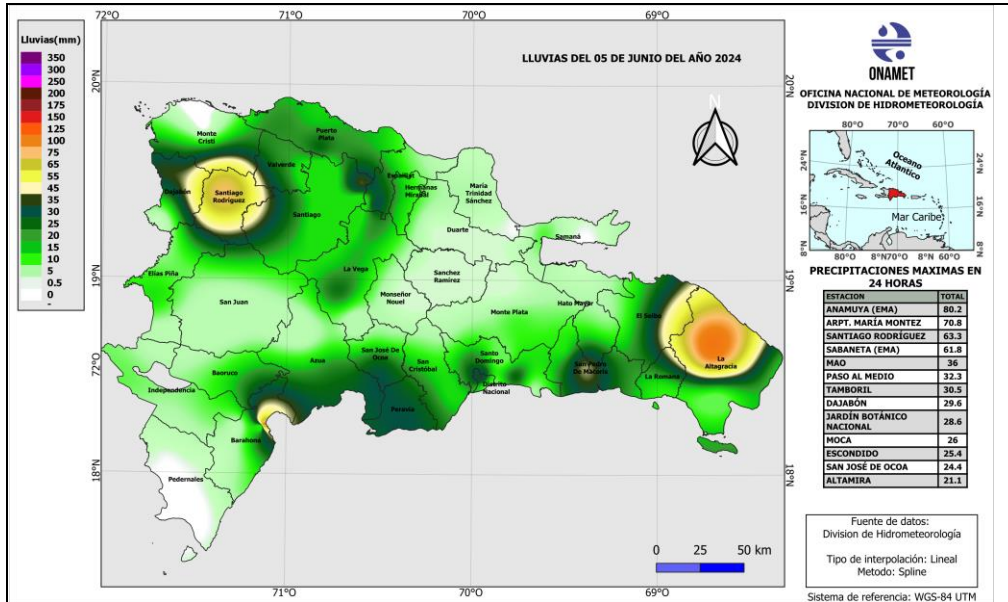
80 estaciones registraron lluvias

61 estaciones con temperaturas

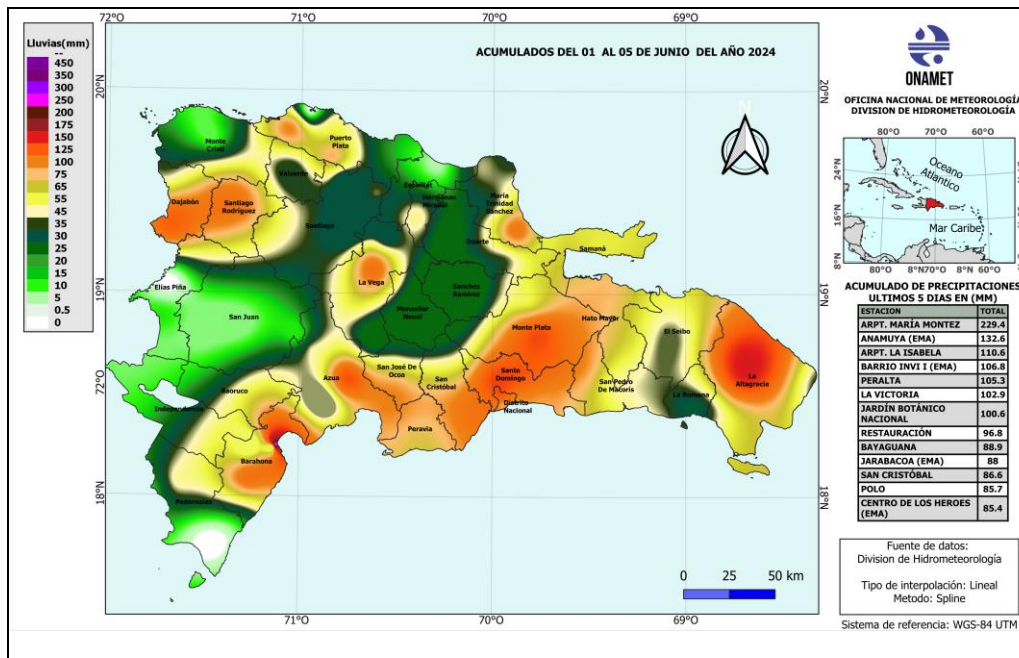
Ver Todos Los Reportes Visita <https://Onamet.Gob.Do/Index.Php/Publicaciones/Hidrometeorologia>.

Estaciones	Lluvias 24 Horas	Acumulado Últimos 5	Acumulado Del Mes De Junio	Estaciones	Máx.	Estaciones	Min.
Anamuya (Ema)	80.2	132.6	132.6	Santiago Rodríguez	37.5	Valle Nuevo (Ema)	9.1
Arpt. María Montez	70.8	229.4	229.4	Sabaneta (Ema)	36.7	Constanza	16.3
Santiago Rodríguez	63.3	83.9	83.9	Boca De Mao (Ema)	36.6	Restauración	16.9
Sabaneta (Ema)	61.8	82.6	82.6	El Factor (Ema)	35.9	Rancho Arriba	18.5
Mao	36.0	47.2	47.2	Villa Vásquez	35.5	Hondo Valle	19.1

Mapa de Precipitaciones Acumuladas en 24 horas



Mapa de Precipitaciones Acumuladas de los últimos 5 días



**CONDICIONES DE LAS PRESAS
hoy a las 8:00am Fuente: EGEHID**



Comparación de niveles de las presa de hoy a las 08: AM

Fuente: EGEHID

NOTA: Hoy a las 8:00 AM. La mayoría de las presas **augmentaron**, mientras que: López-Angostura, Hatillo, Rio Blanco y Sabaneta **disminuyeron**.

PRECAUCION	AVISO	POR DEBAJO
Rincón: próximo a su nivel máximo de operación.	Hatillo y Jimenoa: por encima de su nivel máximo de operación.	López-Angostura: por debajo de su nivel mínimo de operación.

PREPARADO POR:
Taylor Ferreras
Jorge Sille