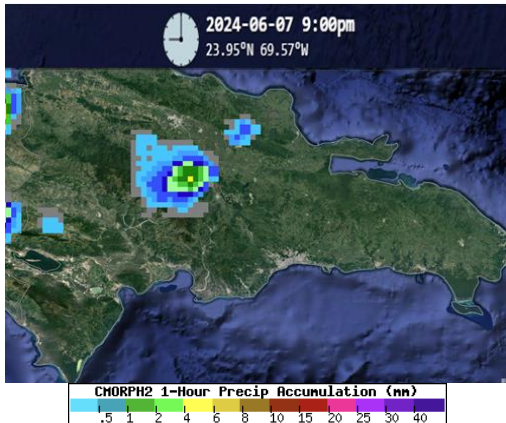


Boletín de Hidrometeorología Diario



Una Imagen Satelital, del día 07 Junio del 2024.

Resumen Sinóptico Del 07/2024

Las condiciones del tiempo estuvieron influenciada por una vaguada y un ambiente cargado de humedad, produjeron aguaceros moderados a fuertes con tormentas eléctricas.

Reporte De Estaciones:

07 De Junio Del 2024

Recibimos datos de un total de 78 estaciones, mostrándose las precipitaciones activas a nivel nacional.

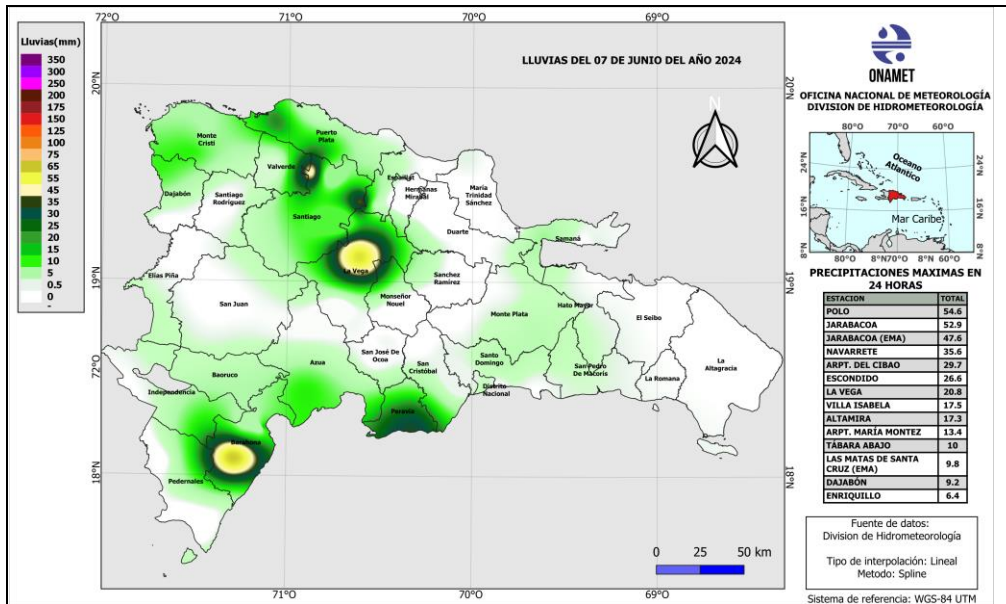
54 estaciones registraron lluvias

56 estaciones con temperaturas

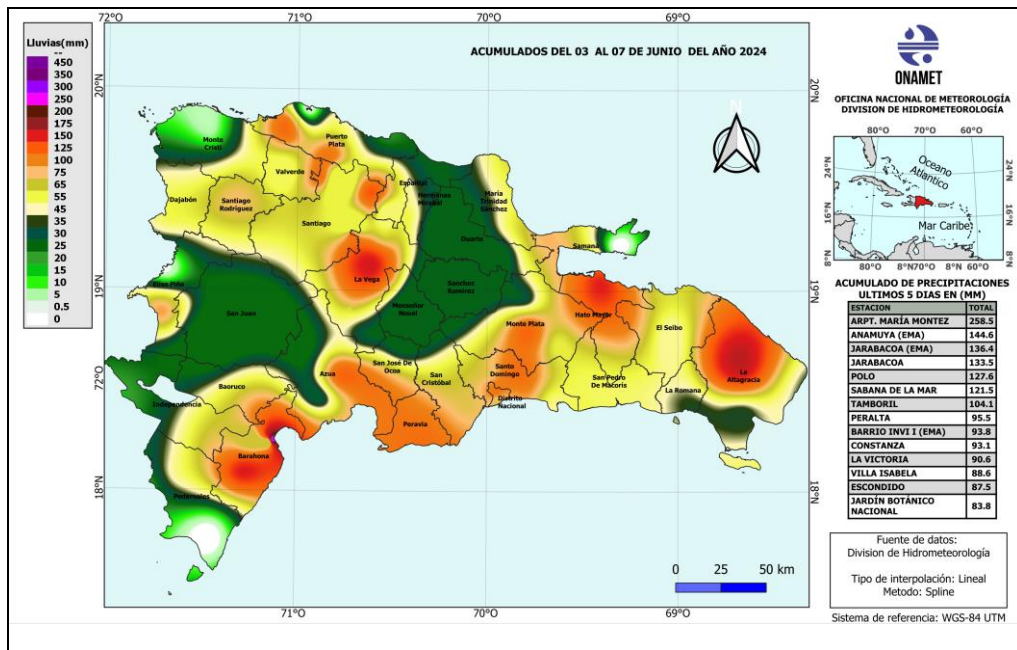
Ver Todos Los Reportes Visita <https://Onamet.Gob.Do/Index.Php/Publicaciones/Hidrometeorologia>.

Estaciones	Lluvias 24 Horas	Acumulado Últimos 5	Acumulado Del Mes De Junio	Estaciones	Máx.	Estaciones	Min.
Polo	54.6	127.6	140.3	El Factor (Ema)	34.9	Valle Nuevo (Ema)	6.1
Jarabacoa	52.9	133.5	139.8	Samaná	34.5	Constanza	14.5
Jarabacoa (Ema)	47.6	136.4	143.4	Sabana De La Mar	34.5	Constanza (Ema)	14.8
Navarrete	35.6	83.1	87.1	Río San Juan	34.3	Restauración	16.7
Arpt. Del Cibao	29.7	67.3	72.7	Boca De Mao (Ema)	33.9	Jarabacoa	16.8

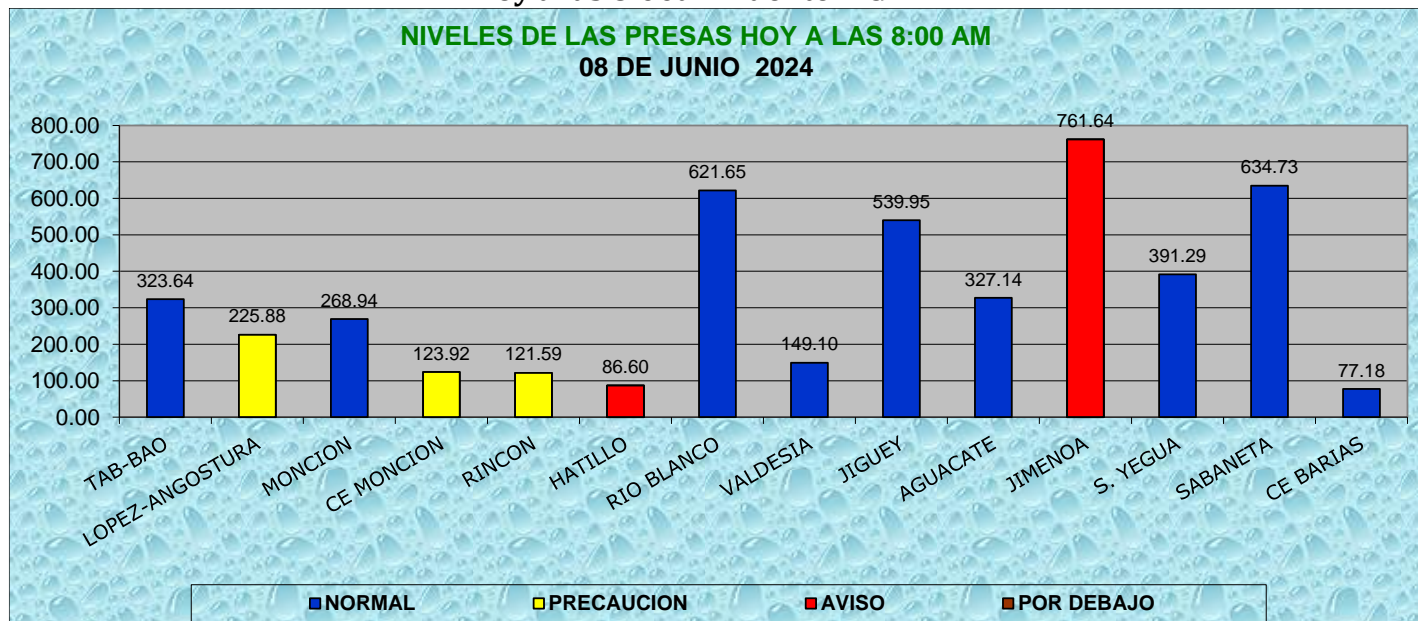
Mapa de Precipitaciones Acumuladas en 24 horas



Mapa de Precipitaciones Acumuladas de los últimos 5 días



**CONDICIONES DE LAS PRESAS
hoy a las 8:00am Fuente: EGEHID**



Comparación de niveles de las presa de hoy a las 08: AM

Fuente: EGEHID

NOTA: Hoy a las 8:00 AM. La mayoría de las presas **disminuyeron**, mientras que: López-Angostura, Monción, Contra Embalse Monción, Sabana Yegua y Sabaneta **aumentaron**.

Hatillo: tuvo la misma lectura que ayer.

PRECAUCION	AVISO	POR DEBAJO
Rincón, López-Angostura y CE Monción: próximo a su nivel máximo de operación.	Hatillo y Jimenoa: por encima de su nivel máximo de operación.	

PREPARADO POR:

Teylor Ferreras
Jorge Sille