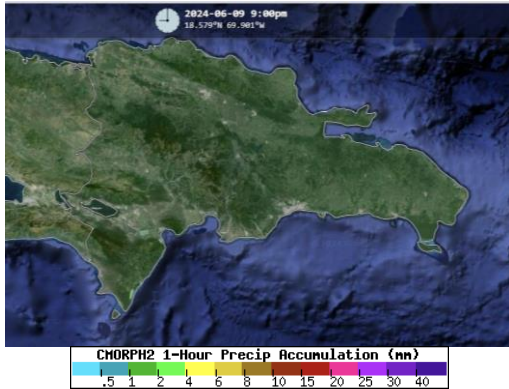


Boletín de Hidrometeorología Diario



Una Imagen Satelital, del día 09 Junio del 2024.

Resumen Sinóptico Del 09/2024

Las condiciones del tiempo estuvieron influenciada incidencia de un sistema anticiclónico, así como, la presencia de diminutas partículas de polvo procedente del Sahara. No se registraron precipitaciones.

Reporte De Estaciones:

09 De Junio Del 2024

Recibimos datos de un total de 76 estaciones, mostrándose las precipitaciones inactivas a nivel nacional.

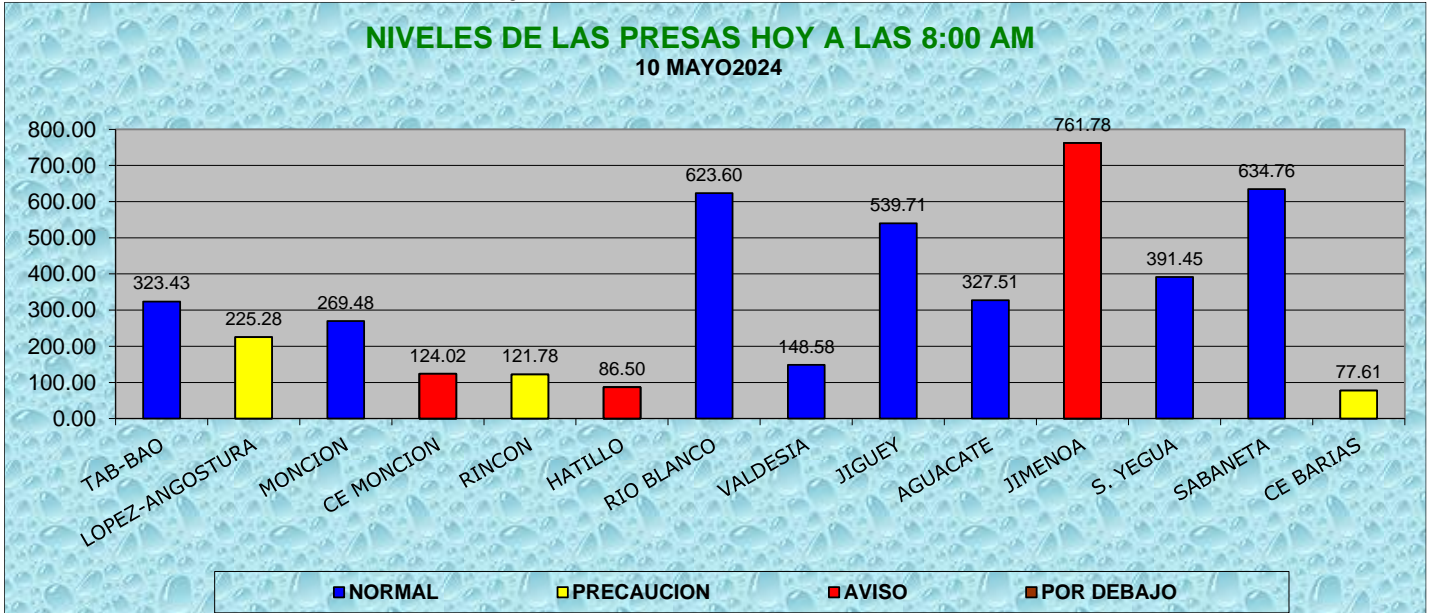
00 estaciones registraron lluvias

56estaciones con temperaturas

Ver Todos Los Reportes Visita <https://Onamet.Gob.Do/Index.Php/Publicaciones/Hidrometeorologia>.

Estaciones	Lluvias 24 Horas	Acumulado Últimos 5	Acumulado Del Mes De Junio	Estaciones	Máx.	Estaciones	Min.
Arpt. María Montez	0.0	112.4	271.0	Sabaneta (Ema)	37.4	Valle Nuevo (Ema)	4.1
Tamboril	0.0	104.1	105.4	Boca De Mao (Ema)	37.2	Polo	15.5
Anamuya (Ema)	0.0	97.2	149.6	Santiago Rodríguez	36.8	Rancho Arriba	15.9
Constanza	0.0	93.1	125.3	Las Matas De Santa Cruz (Ema)	35.9	Constanza	17.2
Jarabacoa	0.0	74.3	139.8	Altamira	35.5	Restauración	17.9

**CONDICIONES DE LAS PRESAS
hoy a las 8:00am Fuente: EGEHID**



Comparación de niveles de las presa de hoy a las 08: AM

Fuente: EGEHID

NOTA: Hoy a las 8:00 AM. La mitad de las presas **disminuyeron**, mientras que: López-Angostura, Monción, Contra Embalse Monción, Rincón, Jimenoa, Sabana Yegua y Sabaneta **aumentaron**.

PRECAUCION	AVISO	POR DEBAJO
Rincón, López-Angostura y CE Barías: próximo a su nivel máximo de operación.	C. E. Monción, Hatillo y Jimenoa: por encima de su nivel máximo de operación.	

PREPARADO POR:
Teylor Ferreras
Jorge Sille