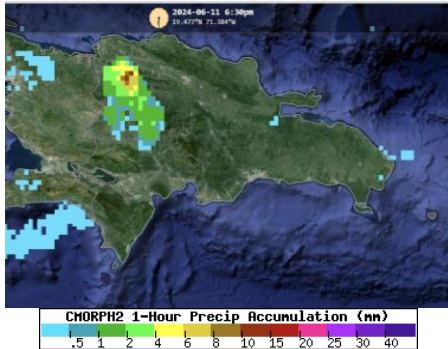


Boletín de Hidrometeorología Diario



Una Imagen Satelital, del día 11 Junio del 2024.

Resumen Sinóptico Del 11/2024

Las condiciones del tiempo estuvieron influenciada incidencia de un sistema anticiclónico, y la presencia de diminutas partículas de polvo Sahariano. Solo se registraron algunos aguaceros fuertes localmente con tronadas distanciadas.

Reporte De Estaciones:

11 De Junio Del 2024

Recibimos datos de un total de 77 estaciones, mostrándose las precipitaciones inactivas a nivel nacional.

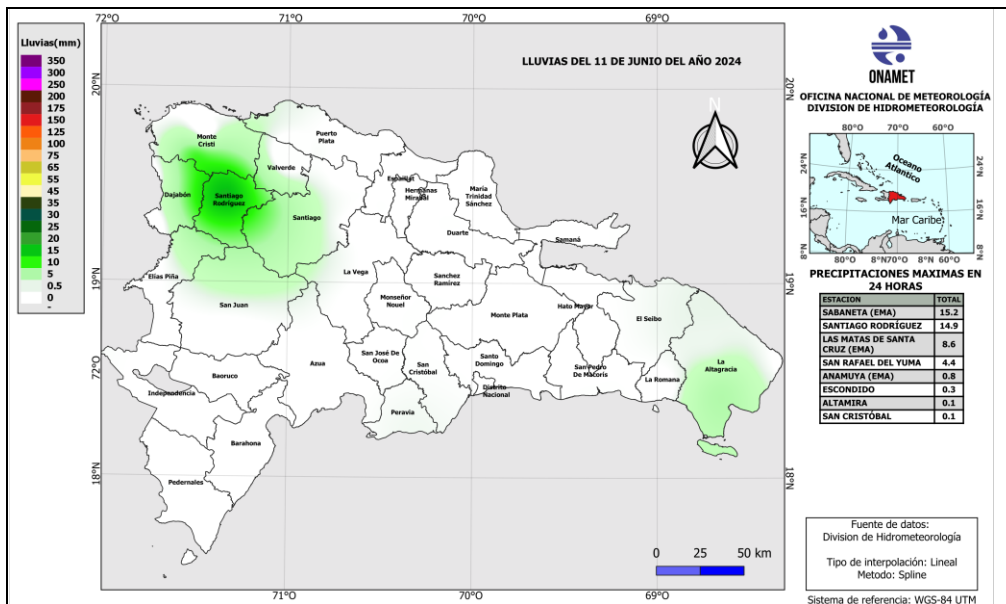
08 estaciones registraron lluvias

63estaciones con temperaturas

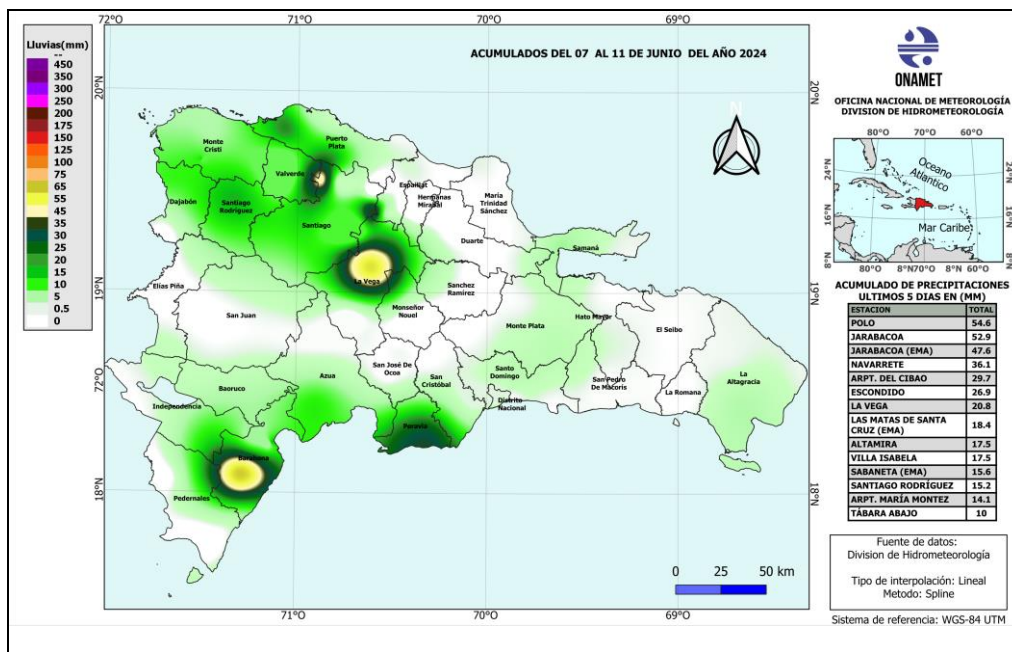
Ver Todos Los Reportes Visita <https://Onamet.Gob.Do/Index.Php/Publicaciones/Hidrometeorologia>.

Estaciones	Lluvias 24 Horas	Acumulado Últimos 5	Acumulado Del Mes De Junio	Estaciones	Máx.	Estaciones	Min.
Sabaneta (Ema)	15.2	15.6	98.2	Sabaneta (Ema)	38.1	Valle Nuevo (Ema)	9.2
Santiago Rodríguez	14.9	15.2	99.2	Santiago Rodríguez	37.7	Constanza	12.9
Las Matas De Santa Cruz (Ema)	8.6	18.4	50.0	Villa Vásquez	37.5	Constanza (Ema)	13.2
San Rafael Del Yuma	4.4	4.4	65.8	Boca De Mao (Ema)	37.4	Rancho Arriba	15.6
Anamuya (Ema)	0.8	0.8	150.4	Monte Cristi	36.7	Restauración	16.4

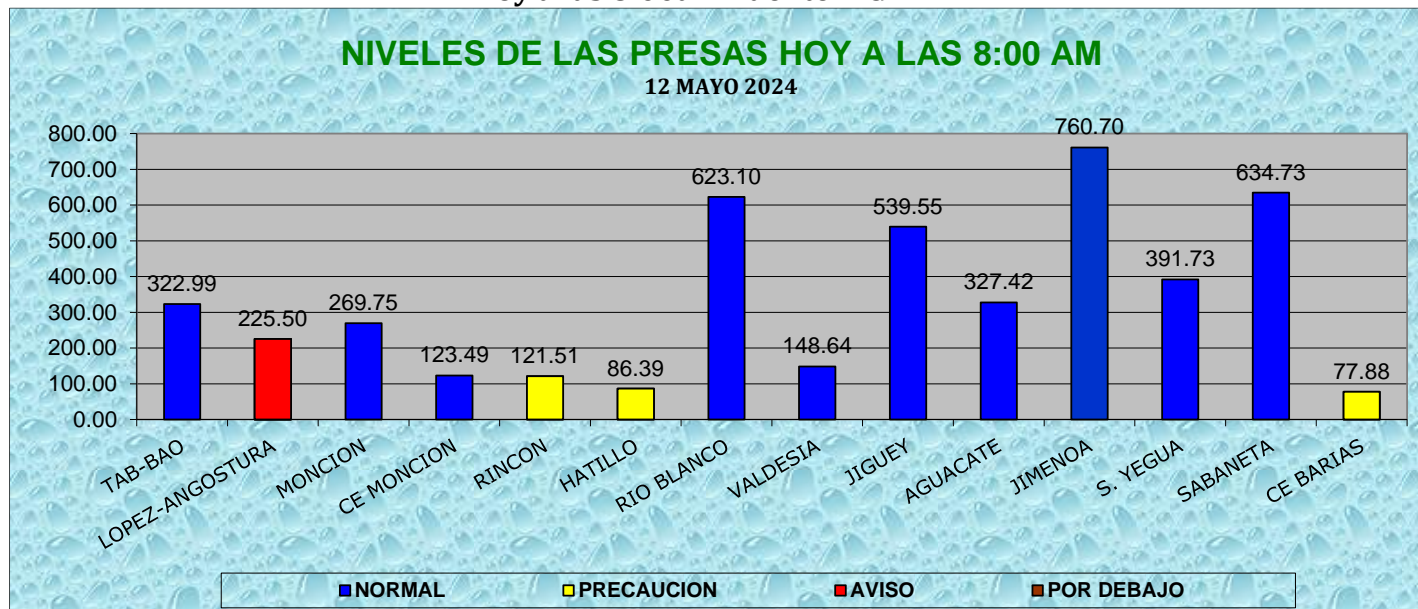
Mapa de Precipitaciones Acumuladas en 24 horas



Mapa de Precipitaciones Acumuladas de los últimos 5 días



**CONDICIONES DE LAS PRESAS
hoy a las 8:00am Fuente: EGEHID**



Comparación de niveles de las presa de hoy a las 08: AM

Fuente: EGEHID

NOTA: Hoy a las 8:00 AM. La mayoría de las presas **augmentaron**, mientras que: Tavera - Bao, Rincón, Hatillo, Jigüey, Aguacate y Sabaneta **disminuyeron**.

PRECAUCION	AVISO	POR DEBAJO
Rincón, Hatillo y CE Barías: próximo a su nivel máximo de operación.	López-Angostura: por encima de su nivel máximo de operación.	

PREPARADO POR:
Taylor Ferreras
Jorge Sille