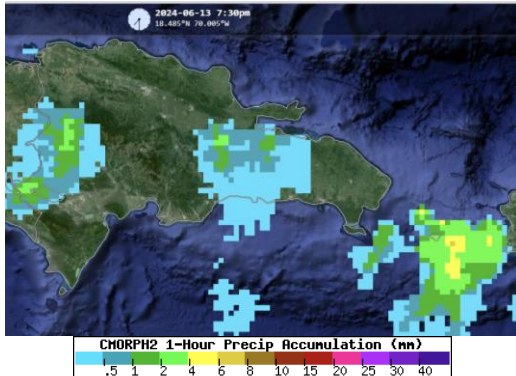


Boletín de Hidrometeorología Diario



Una Imagen de estimación Satelital, del día 13 Junio del 2024.

Resumen Sinóptico Del 13/2024

Las partículas de polvo del Sahara junto al anticiclón dominaron las condiciones del tiempo, pero una masa de aire con un leve aumento de humedad que junto a los efectos de calentamiento diurno produjeron chubascos pasajeros.

Reporte De Estaciones: 13 De Junio Del 2024

Recibimos datos de un total de 84 estaciones, mostrándose las precipitaciones inactivas a nivel nacional.

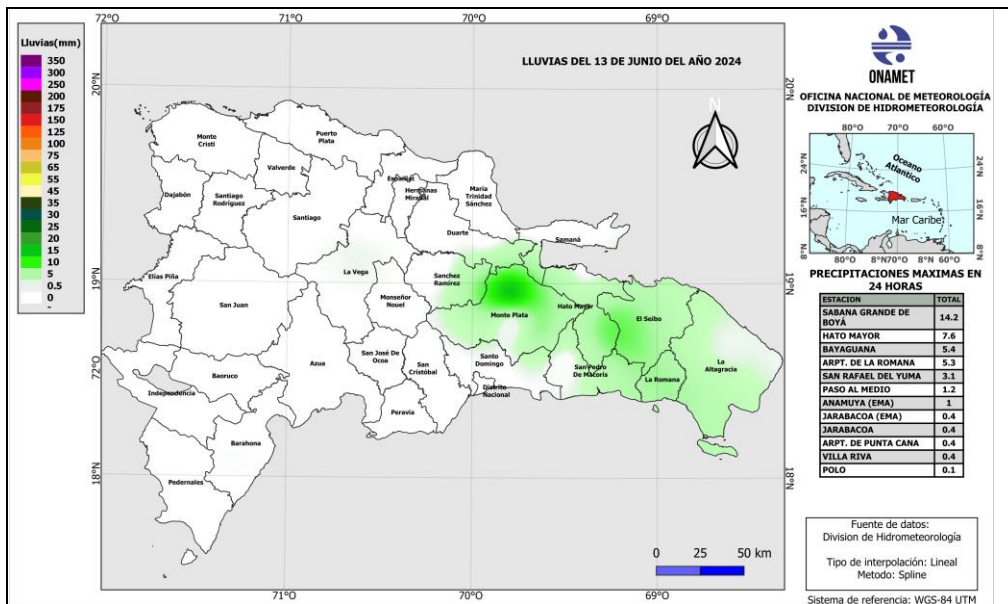
12 estaciones registraron lluvias

63estaciones con temperaturas

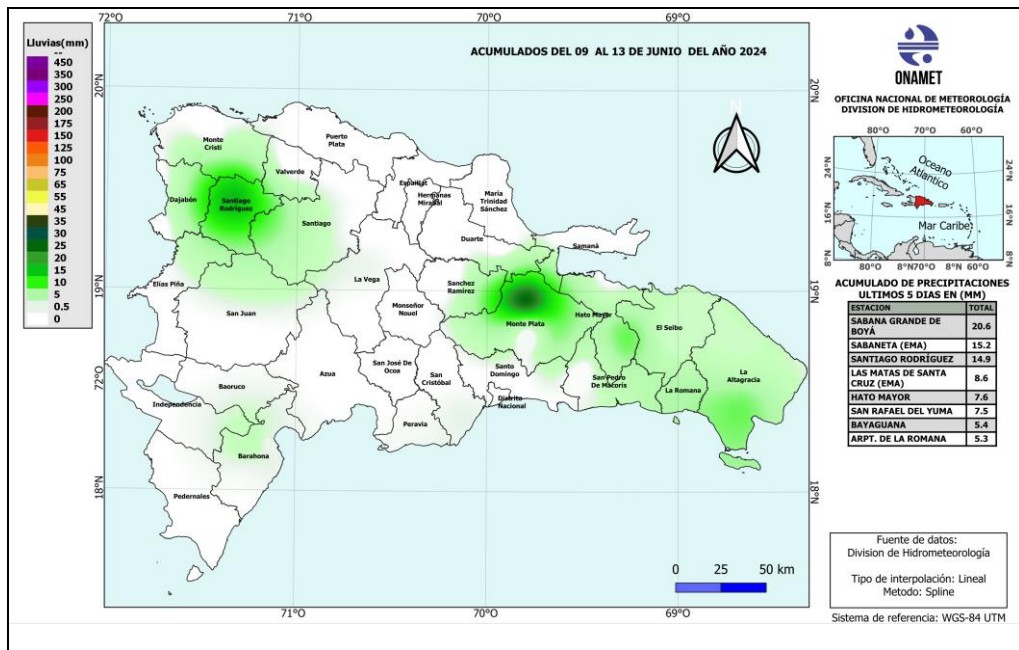
Ver Todos Los Reportes Visita <https://Onamet.Gob.Do/Index.Php/Publicaciones/Hidrometeorologia>.

Estaciones	Lluvias 24 Horas	Acumulado Últimos 5	Acumulado Del Mes De Junio	Estaciones	Máx.	Estaciones	Min.
Sabana Grande De Boyá	14.2	20.6	71.5	Boca De Mao (Ema)	37.7	Valle Nuevo (Ema)	7.5
Hato Mayor	7.6	7.6	82.8	Monte Cristi	36.5	Constanza (Ema)	15.3
Bayaguana	5.4	5.4	105.8	Jimaní	36.2	Restauración	17.1
Arpt. De La Romana	5.3	5.3	38.0	Santiago Rodríguez	36.0	Constanza	17.5
San Rafael Del Yuma	3.1	7.1	68.9	Sabaneta (Ema)	35.9	Jarabacoa	18.2

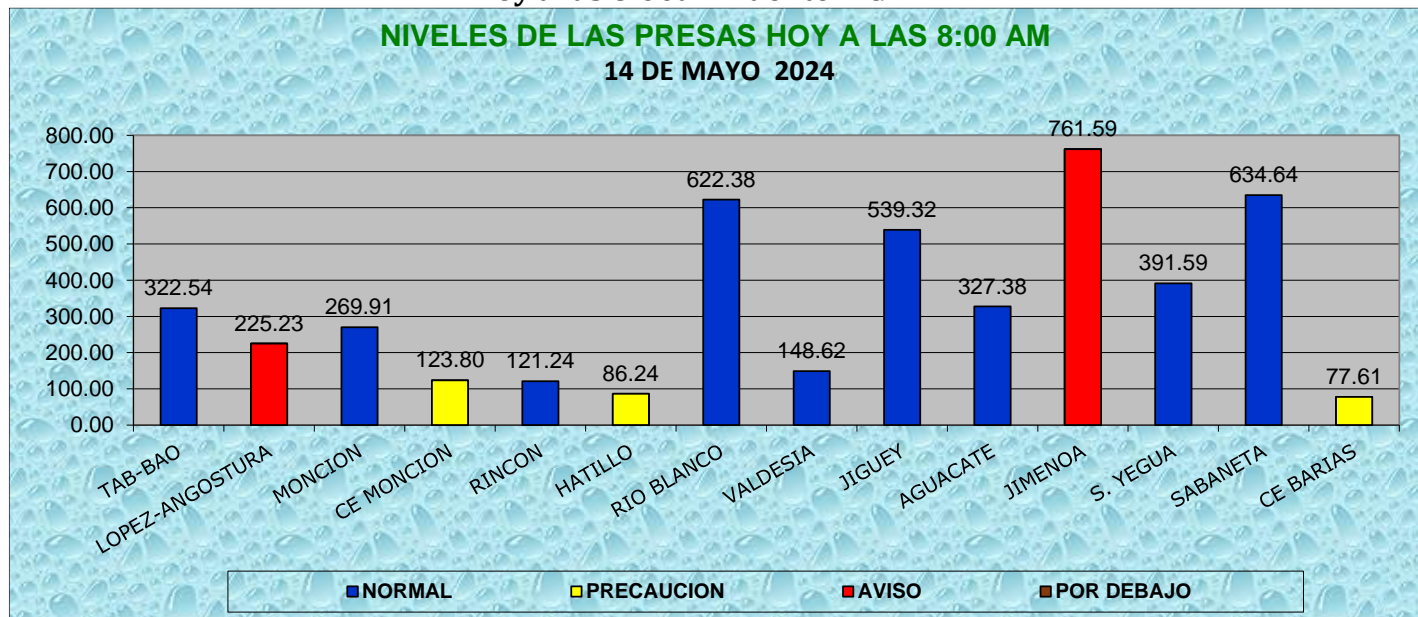
Mapa de Precipitaciones Acumuladas en 24 horas



Mapa de Precipitaciones Acumuladas de los últimos 5 días



**CONDICIONES DE LAS PRESAS
hoy a las 8:00am Fuente: EGEHID**



Comparación de niveles de las presa de hoy a las 08: AM

Fuente: EGEHID

NOTA: Hoy a las 8:00 AM. La mayoría de las presas **disminuyeron**, mientras que: Monción, CE Monción, Aguacate, Jimenoa y CE Barias **augmentaron**.

Sabaneta: tuvo la misma lectura que ayer.

PRECAUCION	AVISO	POR DEBAJO
CE Monción, Hatillo y CE Barias: próximo a su nivel máximo de operación.	López-Angostura y Jimenoa: por encima de su nivel máximo de operación.	

PREPARADO POR:
Teylor Ferreras
Jorge Sille