

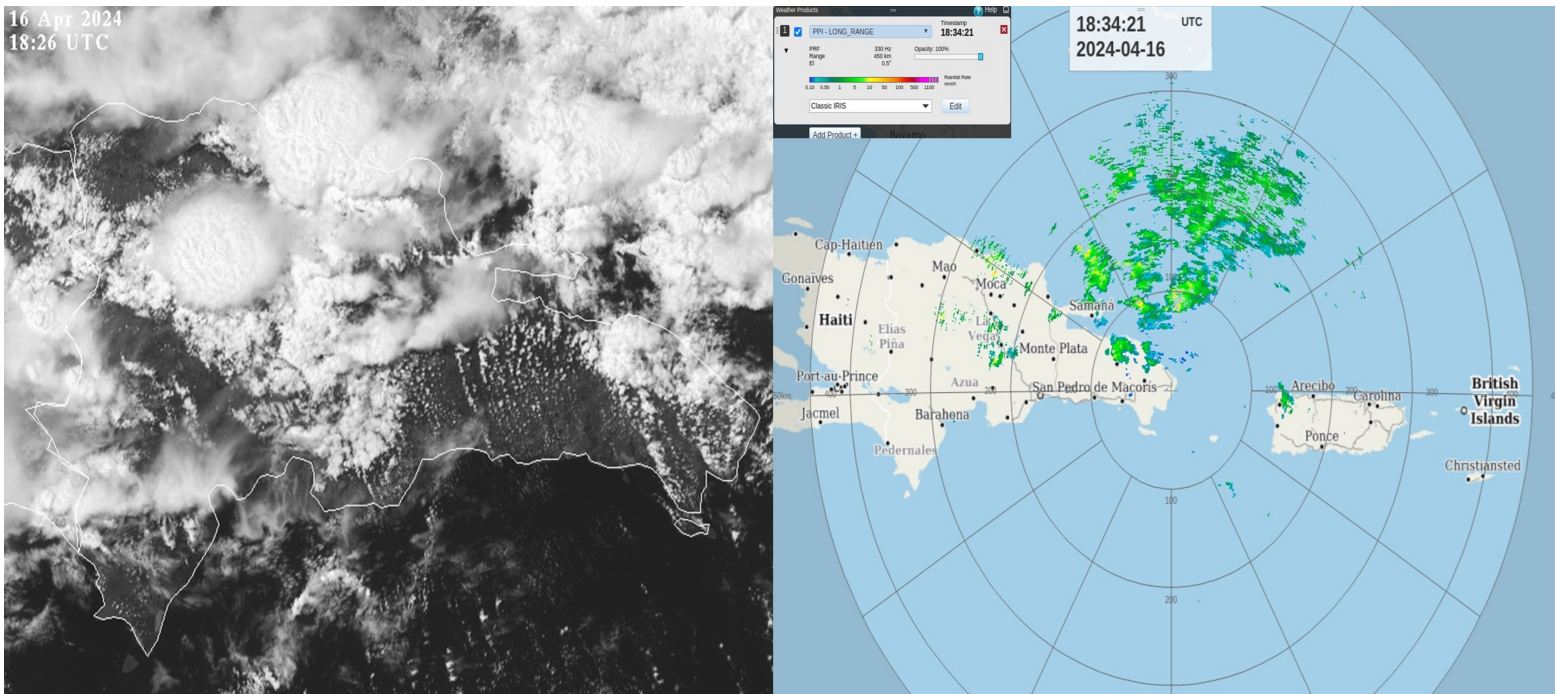


# CONDICIÓN ACTUAL DEL TIEMPO Y PREVISTA

**Martes 16 de abril de 2024**

Provincias	Fenómeno	Impacto	Hora de emisión	Tiempo de validez
La Altagracia, El Seibo, Hato Mayor, Samaná, María Trinidad Sánchez, Puerto Plata, Espaillat, Hermanas Mirabal, Santiago, La Vega, Monseñor Nouel, Valverde, San Cristóbal y Santiago Rodríguez.	Aguaceros moderados, siendo fuertes en ocasiones con tronadas y ráfagas de viento, probabilidad de extenderse hacia otras provincias cercanas durante el transcurso de la tarde.	Inundaciones repentinas de pequeños ríos arroyos y cañadas e inundaciones urbanas locales, posible deslizamiento de tierra en zonas vulnerables. Algunos impactos por granizo.	2: 30 p.m	6 horas
<b>Total: 15</b>				

**DIVISIÓN DE PRONÓSTICO**



Las imágenes de satélite y de radar meteorológico muestran nubes significativas generadoras de aguaceros moderados a fuertes con algunos granizos marginales, tormentas eléctricas y ráfagas de viento, sobre La Alta-gracia, El Seibo, Hato Mayor, Samaná, María Trinidad Sánchez, Puerto Plata, Espailat, Hermanas Mirabal, Santiago, La Vega, Monseñor Nouel, Valverde, San Cristóbal y Santiago Rodríguez. Esta actividad nubosa podría extenderse hacia otras localidades cercanas en las próximas horas.

Meteorólogos: Wagner Rivera/ Karinna Soto./ Saddam Fontfrias.

**DIVISIÓN DE PRONÓSTICO**