

## INSTITUTO DOMINICANO DE METEOROLOGÍA

**Aeropuerto Internacional de Punta Cana**  
**Martes 13 de Agosto del 2024 1:00 P.M.**

### **PUNTA CANA Y ÁREAS VECINAS:**

Cielo medio nublado sobre esta terminal aeroportuaria. En las imágenes satelitales y el radar Doppler se visualizan nubes significativas arrastradas por el viento hacia nuestra área bajo responsabilidad. Viento moderado en ocasiones del este/noreste. Temperatura del aire actual 31.0°C.

### **CONDICIONES GENERALES:**

Tormenta tropical Ernesto, se ubica a unos 405 km al este/sureste de San Juan, Puerto Rico. Posee vientos máximos sostenidos de 85 kph y se mueve hacia el oeste a 30 kph.

Continuamos con la vaguada en los niveles medios y altos de la troposfera.

Viento predominante del noreste.

Polvo Sahariano suspendido en el aire.

### **Martes:**

**Tarde:** Medio nublado con chubascos dispersos, tormentas eléctricas y ráfaga de viento. Temp. Max. 31/33.

**Noche:** Incrementos nubosos. Aguaceros de moderados a fuertes, tormentas eléctricas y ráfaga de viento. Temp. Min. 25/27.

### **Miércoles**

**Mañana:** nublado con aguaceros de moderados a fuertes, tormentas eléctricas y ráfaga de viento. Temp. Min. 24/26.

**Tarde:** Incrementos nubosos con aguaceros de moderados a fuertes, tormentas eléctricas y ráfaga de viento. Temp. Max. 31/33.

**Noche:** nublado con aguaceros de moderados a fuertes, tormentas eléctricas y ráfaga de viento. Temp. Min. 25/27.

### **Jueves:**

**Mañana:** Medio nublado a nublado con aguaceros de moderados a fuertes, tormentas eléctricas. Temp. Min. 24/26.

**Tarde:** Incrementos nubosos. Chubascos de moderados a fuertes con posibles tormentas eléctricas. Temp. Max. 31/33.

**Noche:** Incrementos nubosos con chubascos de moderados a fuertes y tormentas eléctricas. Temp. Min. 25/27.

**Viernes y sábado:** cielo con nubes dispersas con Incrementos nubosos con chubascos dispersos. Viento del este/noreste cambiando al este/sureste. Temp. Max 30/32 Temp. Min 24/26.

### **PRONOSTICO MARINO EXTENDIDO A 3 DÍAS**

Viento del este/noreste de 10 a 15 nudos. Olas de 4 a 6 pies de altura, aumentando mar adentro. Medio nublado a nublado con lluvias y/o aguaceros locales que en puntos focalizados pueden ser moderadas a fuertes con tronadas y posibles rafagas de viento.

**Condiciones marítimas:** Recomendamos en la costa Atlántica, a los operadores de las frágiles, pequeñas y medianas embarcaciones, desde Cabo Engaño (La Altagracia), hasta Bahía Manzanillo (Monte Cristi), que deben permanecer en puerto debido a un deterioro progresivo del oleaje y vientos anormales, generado por la cercanía de la tormenta tropical Ernesto.

**CONDICIONES DE ÁREAS DE PLAYAS:** Sugerimos a los usuarios consultar a las autoridades locales competentes antes de realizar cualquier tipo de actividad en áreas de playas.

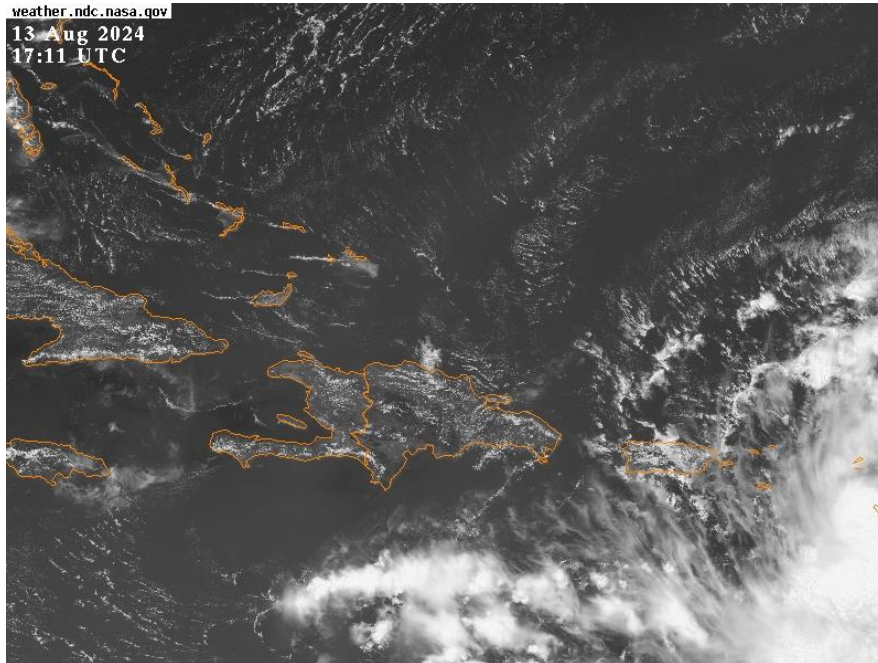


GOBIERNO DE LA  
REPÚBLICA DOMINICANA

**INSTITUTO DOMINICANO DE METEOROLOGÍA**

Salida del sol 13/08/2024	Puesta del sol 13/08/2024
06:20	19:07

**IMAGEN SATELITAL**



**FELICIA MARTINEZ/ ARISLEYDA DE LA CRUZ.**  
**PRONOSTICADORES**