

INSTITUTO DOMINICANO DE METEOROLOGÍA

Aeropuerto Internacional de Punta Cana
Miércoles 14 de Agosto del 2024 1:00 P.M.

PUNTA CANA Y ÁREAS VECINAS:

Mayormente nublado. Las imágenes de satélite y radar Doppler presentan ecos de lluvia precipitables que estarán incidiendo en las condiciones del tiempo durante la tarde de hoy, provocando aguaceros y tormentas de carácter moderados a fuertes, debido a los efectos indirectos del Huracán **ERNESTO**. Viento predominante del nor/noreste. Temperatura del aire actual 27.7°C.

CONDICIONES GENERALES:

El Huracán Categoría I Ernesto, se localiza a unos 330 km al nor/noroeste de San Juan, Puerto Rico. Posee vientos máximos sostenidos de 120 kph y se mueve hacia el nor/noroeste a unos 26 kph.

Continuamos con la vaguada en los niveles medios y altos de la troposfera.

Viento predominante del nor/noreste.

Algunas partículas de polvo Sahariano suspendido en el aire.

Miércoles

Tarde: Incrementos nubosos con aguaceros de moderados a fuertes, tormentas eléctricas y ráfaga de viento. Temp. Max. 31/33.

Noche: nublado con aguaceros de moderados a fuertes, tormentas eléctricas y ráfaga de viento. Temp. Min. 25/27.

Jueves:

Mañana: Mezcla de nubes y sol. Temp. Min. 24/26.

Tarde: Ligeros incrementos nubosos con Chubascos locales y posibles tronadas. Temp. Max. 31/33.

Noche: Nubes dispersas con chubascos locales aisladas tormentas eléctricas. Temp. Min. 25/27.

Viernes:

Mañana: Mezcla de nubes y sol. Temp. Min. 24/26.

Tarde: Ligeros incrementos nubosos con Chubascos locales y posibles tronadas. Temp. Max. 31/33.

Noche: Nubes dispersas con chubascos locales aisladas tormentas eléctricas. Temp. Min. 25/27.

Sábado y domingo: cielo con nubes dispersas con Incrementos nubosos con chubascos locales. Viento del este/noreste cambiando al este/sureste. Temp. Max 30/32 Temp. Min 24/26.

PRONOSTICO MARINO EXTENDIDO A 3 DÍAS

Viento del este/noreste de 10 a 15 nudos. Olas de 4 a 6 pies de altura, aumentando mar adentro. Medio nublado a nublado con lluvias y/o aguaceros locales que en puntos focalizados pueden ser moderadas a fuertes con tronadas y posibles rafagas de viento.

Condiciones marítimas: Recomendamos en la costa Atlántica, a los operadores de las frágiles, pequeñas y medianas embarcaciones, desde Cabo Engaño (La Altagracia), hasta Bahía Manzanillo (Monte Cristi), que deben permanecer en puerto debido a un deterioro progresivo del oleaje y vientos anormales, generado por los efectos indirectos del Huracán Ernesto.

CONDICIONES DE ÁREAS DE PLAYAS: Sugerimos a los usuarios consultar a las autoridades locales competentes antes de realizar cualquier tipo de actividad en áreas de playas.

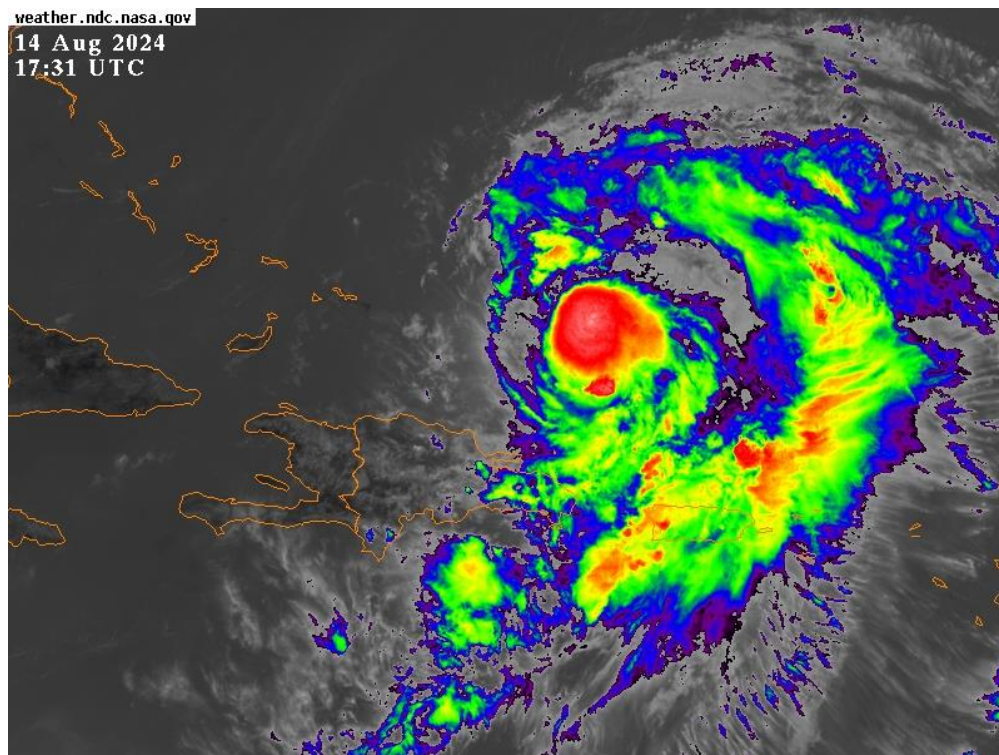


GOBIERNO DE LA
REPÚBLICA DOMINICANA

INSTITUTO DOMINICANO DE METEOROLOGÍA

| Salida del sol 14/08/2024 | Puesta del sol 14/08/2024 |
|---------------------------|---------------------------|
| 06:21 | 19:06 |

IMAGEN SATELITAL



LICELOTTE ANTIGUA TAVERAS / JORGE URBAEZ
PRONOSTICADORA