



OFICINA NACIONAL DE METEOROLOGIA

RESUMEN
AGROMETEOROLOGICO
ABRIL 2024

DEPARTAMENTO DE METEOROLOGIA OPERATIVA
DIVISION DE AGROMETEOROLOGIA

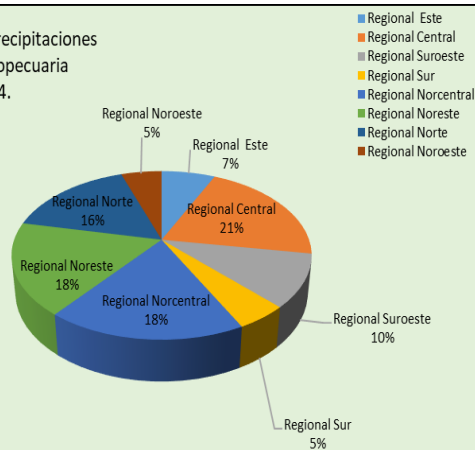


RESUMEN AGROMETEOROLOGICO DEL MES DE

ABRIL 2024

REPUBLICA DOMINICANA

Distribución de las Precipitaciones por Regional Agropecuaria Abril 2024.



Abril constituye un mes de transición entre el periodo de actividad frontal y actividad convectiva, aunque suele suceder que algunos sistemas se aproximan a la isla registrando en algunas ocasiones intensas precipitaciones.

Climatológicamente este es el último mes del periodo poco lluvioso de nuestro país, donde normalmente disminuye la sequía estacional debido a las importantes precipitaciones que se registran a partir de la segunda década del mes.

Durante este año los mayores registros de lluvias se presentaron en la regional **Central** con 21 % y en la regional **Norcentral** y **Noreste** con 18% respetivamente, en tanto los menores registros en las regional **Este** con 7 %, y en la **Sur** y **Noroeste** con 5 % en ambas regiones.

Durante el mes de abril las precipitaciones finalizaron con **+85.0 %** por encima de los valores normales en todo el territorio nacional. Debido al paso de vaguadas por nuestro territorio se generaron abundante lluvias que superaron los valores normales en prácticamente todas las localidades analizadas, registrándose valores de lluvias acumuladas muy significativas como es el caso de Juma Bejucal con 612.6 mm, Bonao 482.5 mm y por encima de los 300.0 mm en varias localidades entre las que señalamos San Cristóbal, Jarabacoa, La Vega, Sánchez, Villa Riva, Villa Isabela (Puerto Plata), Luperón etc.

En cambio los menores valores de lluvias se registraron en las regionales agropecuarias **Sur** y **Noroeste** como es el caso de Pedernales con 50.5 mm, Alrededores del aeropuerto María Montez con 52.8, Cabral (Barahona) 45.7, Mao 33.6 y Dajabón con 49.4 mm sucesivamente.

Los días de mayores cuantías de lluvias durante este mes fueron 8,9, 16, 17, 28,29 etc.

Los mayores valores de temperaturas máxima registrados durante este se mes se observaron en las localidades de Jimaní con 38.8 °C el 8/4/24, Villa Vásquez 37.4 °C, el 5/4/24, Santiago Rodríguez 37.0 °C 23/4/24, en tanto los menores valores de temperatura mínima en Jarabacoa con 9.2 °C el 1/4/24, Rancho Arriba 10.8 °C el 18/4/24 y 11.1 °C en Constanza el 9/4/24.

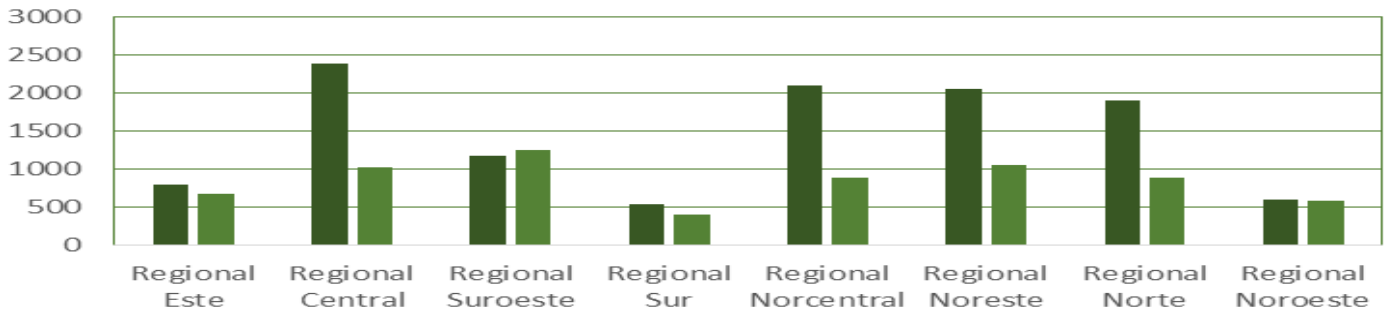
Durante el mes de abril los mayores valores de precipitación record en 24 horas según la base de dato (1971-2000) se han presentado en Yasica con 259.4 mm el 21/4/79 y San José de las Matas con 251.5 mm el 12/4/93.

Como se observa en el cuadro detallados más abajo, se superaron los valores normales en todas las regionales agropecuarias que componen el país, con **+132.7 %** en la **Regional Central**, **+136.8 %** en la **Regional Norcentral** y **+111.7 %** en la **Regional Norte** en cambio los menores valores en la **Regional Este** con **+18.0 %** y **Regional Noroeste** con **+20.0 %**

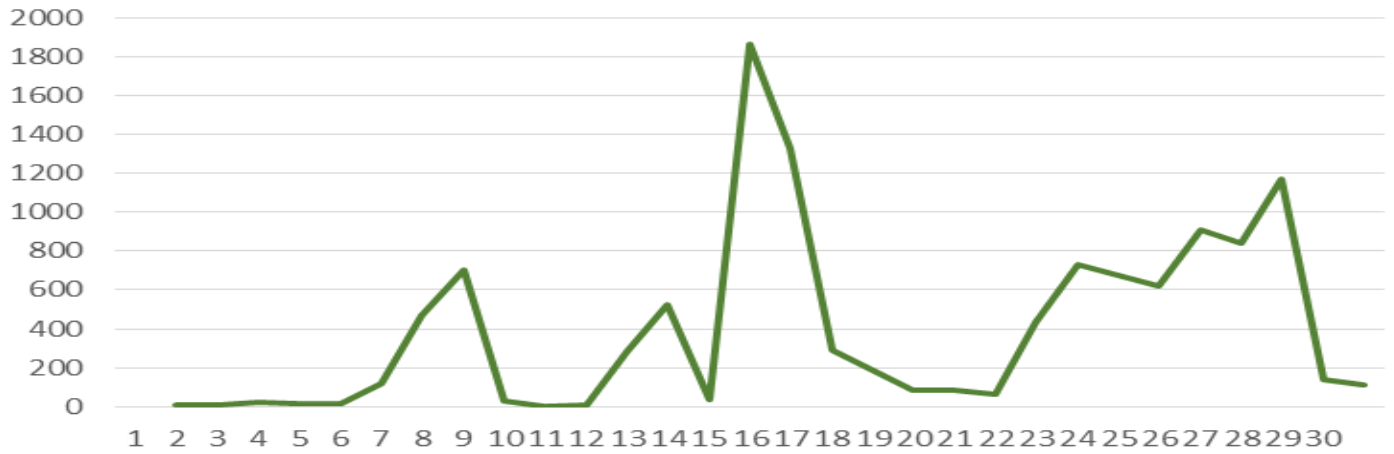
REGIONES AGROPECUARIAS	Acumulados LL (mm) Abril	Normales LL (mm)	Desviación en(mm)	Desviación en Porcentajes %
Este	801.6	679.5	122.1	18.0
Central	2399.7	1031.1	1368.6	132.7
Suroeste	1173.5	707.2	466.3	65.9
Sur	548.5	408.5	140.0	34.3
Norcentral	2099.4	886.4	1213.0	136.8
Noreste	2056.2	1057.4	998.8	94.5
Norte	1901.3	898.1	1003.2	111.7
Noroeste	604.6	592.7	11.9	2.0

Resumen Agrometeorológico
Lluvia por Regional Agropecuaria
Abril 2024.

■ Lluvia Acumulada ■ Lluvia Normal



Oscilacion de las Precipitaciones
Correspondientes al Mes de ABRIL 2024.



Temperaturas Extremas

Abril de 2024

Localidad	Temperatura	Fechas
Jimani	38.8	8/4/2024
Villa Vasquez	37.4	5/4/2024
Santiago Rodriguez	37.0	23/4/2024
Jarabacoa	9.2	1/4/2024
Rancho Arriba	10.8	1/4/2024
Constanza	11.1	9/4/2024

Temperaturas Extremas Históricas del mes de Abril

(1971-2000)

Localidad	Temp. Max	Localidad	Temp. Min.
Elias Piña	39.0 26/4/1981	Constanza	5.0 6/4/1997
Duverge	39.0 27/4/1981	La Castilla	5.1 7/4/1997
La Descubierta	38.5 23/4/1981	Rancho Arriba	8.0 18/4/1976
Mao	38.2 13/4/1993	Polo (Barahona)	8.5 19/4/2076
Yamasá	37.9 23/4/1975	Hondo valle	8.4 28/4/2085
Aerop. La Union	37.6 12/4/1984	El Cercado	9.0 2/4/2071
Jimaní	37.6 20/4/1997	Restauracion	9.0 18/4/2076

Precipitaciones Record en 24H del mes de Abril

(1971-2000)

Localidades	Precipitacion
Yasica	259.4mm 21/4/1979
San José de las Matas	251.5mm 12/4/1993
Altamira	246.6mm 07/4/1980
Sabana de la Mar	231.2mm 21/4/1979
Nagua	186.6mm 27/4/1981

RESUMEN GENERAL POR REGIONAL AGROPECUARIA

ESTACIONES	Lluvias Acum.	Días de Lluvia del Mes	Lluvias Normal	Lluvias Acum.
REGIONALES	ABRIL	ABRIL	ABRIL	MARZO
Regional Este	801.6	1,3,7,8,12,13,14,15,16,22,24,25,26,27,28,30	679.5	523.9
Regional Central	2,399.6	4,8,9,11,12,13,14,15,16,17,22,24,25,26,27,28,29,30	1031.1	738.0
Regional Suroeste	1,173.5	7,8,13,14,15,17,21,22,23,24,25,26,27,28,29,30	1256.2	43.8
Regional Sur	548.5	3,4,8,9,11,15,16,17,18,21,22,23,24,25,26,27,28,30	408.5	278.1
Regional Norcentral	2,099.4	2,6,7,8,12,13,14,15,16,17,18,19,20,22,23,24,25,26,27,28,29,30	886.4	394.6
Regional Noreste	2,056.2	5,7,8,9,12,13,14,15,16,17,18,19,21,22,23,24,25,26,27,28,29,30	1057.4	867.1
Regional Norte	1,901.3	6,7,8,12,13,14,15,16,17,18,2,22,23,24,25,26,27,28,29	898.1	407.0
Regional Noroeste	604.6	7,8,13,15,16,17,24,25,26,27	592.7	79.8

ESTACIONES	Lluvias Acum.	Días de Lluvia del Mes	Lluvias Normal	Lluvias Acum.
Localidades	ABRIL	ABRIL	ABRIL	MARZO

ESTE	El Seibo	73.7	7,13,15,22,24,25,26,27	105.0	54.4
	Hato Mayor	86.2	3,4,8,12,13,14,15,16,17,22,23,25,26,27,28,30	130.1	58.9
	Aerop. La Romana	99.8	3,8,12,13,14,15,16,18,22,24,25,26,27	48.8	74.9
	Los Llanos	141.7	12,13,15,16,22,23,24,25,26,27,28	96.5	31.4
	Aerop. De Punta Cana	108.3	1,3,8,9,12,14,15,16,21,22,23,24,27,29,30	63.3	21.8
	Sabana de la Mar	211.2	5,7,11,12,13,14,15,16,17,18,19,20,22,23,24,25,26,27,28,30	157.8	170.2
	San Rafael del Yuma	80.7	1,2,3,8,9,11,12,14,15,16,21,22,23,24,25,26,27,28,30	78.0	112.3

CENTRAL	Aerop. La Isabela (J.B)	225.1	8,9,12,13,14,15,16,18,22,23,25,26,27,28,30	76.6	98.5
	Bayaguana	230.2	2,8,9,11,12,13,14,15,16,18,20,23,25,26,27,28	134.4	61.6
	Jardín Botánico	307.9	4,5,8,9,11,12,13,15,16,19,22,23,24,25,26,27,28,30	72.1	63.2
	Rancho Arriba	153.9	9,17,18,19,20,22,23,24,25,26,27,28,29,30	93.1	21.8
	La Victoria	140.5	8,11,12,13,15,16,18,22,23,25,26,27,28,29,30	109.9	161.9
	Aeropt. Las Americas	147.8	3,7,8,12,13,15,16,17,19,23,24,26,27,28,29	59.7	55.1
	Sabana Grande Boya	249.2	7,8,9,12,13,14,15,16,23,25,26,27,28,29	134.4	51.4
	Villa Altigracia	271.0	1,4,7,8,9,10,11,12,13,15,16,17,18,20,22,23,25,26,27,28,29,30	136.5	66.9
	San Cristóbal (Loyola)	300.2	4,8,12,13,15,16,22,23,25,26,28,29,30	77.3	28.8
	San José de Ocoa (MET)	147.4	8,13,15,16,17,18,22,23,24,25,26,27,28,30	65.0	31.4
Santo Domingo Este	226.4	4,8,9,12,13,14,15,16,17,18,19,23,25,26,27,28	72.1	97.4	

ESTACIONES	Lluvias Acum.	Días de Lluvia del Mes	Lluvias Normal	Lluvias Acum.
Localidades	ABRIL	ABRIL	ABRIL	MARZO

SUROESTE	Tábara Abajo (Azua)	94.5	8,15,17,20,22,24,27	42.7	0.2
	Elias Piña	199.2	6,7,13,15,16,21,24,25,26,28,29	200.1	0.4
	Bohechio	217.1	8,15,17,18,23,25,26,27,28,29	61.0	4.8
	Hondo Valle	99.1	7,8,9,13,14,15,16,17,21,22,23,24,25,26,27,28,29,30	158.6	12.8
	Padres las Casas	235.9	8,12,16,17,18,19,21,22,23,24,25,26,27,28,29	610.0	0.0
	Peralta	253.8	8,13,14,15,16,17,19,20,22,23,24,25,26,27,28,29,30	115.9	20.6
	Arroyo Loro (San Juan Maguana)	73.9	7,8,11,14,15,16,17,22,23,24,25,26,27,28,30	67.9	5.0

SUR	Cabral (Barahona)	45.7	3,4,5,6,7,8,9,11,14,15,16,17,18,19,22,23,26,27,28,30	38.1	8.4
	Pedernales	50.5	8,13,15,16,17,18,19,20,22,23,24,27,28	30.8	47.9
	Jimani	161.3	8,15,16,17,19,21,23,24,25,26,27,28	83.1	7.5
	Enriquillo	88.5	4,8,15,16,17,20,21,24,25,27,28,30	84.9	130.3
	Polo (Barahona)	149.7	2,3,4,8,9,10,11,12,13,14,15,16,17,18,19,20,21,22,23,24,25,26,27,28,29,30	84.4	48.4
	Arop. María Montez	52.8	3,4,8,15,16,17,21,27,28	87.2	35.6

NORCENTRAL	Contanza	81.6	7,8,12,13,15,16,17,19,21,22,23,24,25,26,27,28,29	57.8	18.6
	Bonao	482.5	2,5,6,7,8,9,10,12,13,14,15,16,17,18,19,20,21,22,23,24,25,26,27,28,29,30	200.3	57.1
	Juma Bejucal (Bonao)	612.6	2,6,7,8,9,12,13,14,15,16,17,18,19,20,22,23,24,25,26,27,28,29,30	200.3	63.5
	Jarabacoa Met	357.8	4,6,7,8,9,12,13,14,15,16,17,18,19,22,23,24,25,26,27,28,29,30	163.3	104.6
	La Vega Met	356.0	6,8,9,11,12,13,15,16,17,18,22,23,24,25,26,27,28,29,30	153.0	85.9
	Salcedo	208.9	5,6,7,8,9,12,13,14,15,16,17,18,20,22,23,24,25,26,27,28,29,30	111.7	64.9

ESTACIONES	Lluvias Acum.	Días de Lluvia del Mes	Lluvias Normal	Lluvias Acum.
Localidades	ABRIL	ABRIL	ABRIL	MARZO

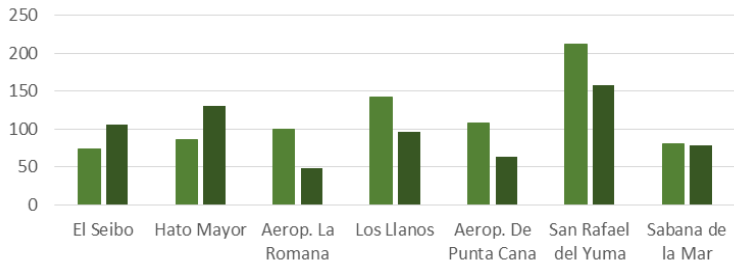
NORESTE	Aerop. Arroyo Barril	331.0	5,7,8,13,14,15,16,23,24,25,26,27,28	129.6	144.3
	Cabrera	213.5	7,8,9,12,13,14,15,16,17,20,21,22,24,25,26,27,28,29	117.4	74.2
	Aerop. Catey (ISA)	272.0	5,7,8,9,12,13,14,15,16,17,18,21,22,23,24,25,26,27,28	131.8	156.9
	Rio San Juan	207.5	6,7,8,9,12,13,14,15,16,17,18,19,20,24,25,26,27,28	129.0	172.0
	San Francisco de Macoris	229.7	6,7,8,13,15,16,22,23,24,25,26,27,28,29,30	125.4	72.7
	Samana	178.2	2,3,5,7,8,10,12,13,14,15,16,17,19,20,24,25,26,27,28,29,30	126.6	82.3
	Sanchez	318.9	1,2,5,7,8,9,12,13,14,15,16,17,18,21,23,24,25,26,27,28,29,30	131.8	111.4
	Villa Riva	305.4	12,13,14,15,16,17,18,19,20,21,22,23,24,25,26,27,28,29,30	165.8	53.3

NORTE	Moca	227.2	6,7,8,12,13,15,16,18,22,23,24,25,26,27,28	105.1	29.0
	Altamira (Puerto Plata)	274.1	1,2,3,6,7,8,11,13,15,16,18,20,22,23,24,25,26,27,28,29,30	173.3	42.7
	Villa Isabela (Puerto Plata)	395.0	2,8,9,15,16,17,18,19,23,24,25,26,27,28,29	115.1	35.7
	Gaspar Hernandez	271.9	6,7,8,13,15,16,17,18,20,24,25,26,27,28	180.4	129.3
	Gregorio Luperon (Puerto Plata)	264.8	7,8,12,13,14,15,16,17,18,20,24,25,26,27,28,29	115.1	79.7
	Luperon-Emma (Puerto Plata)	302.2	8,13,15,16,17,18,19,24,25,26,27,28,29,30	99.8	62.8
	Aeropuerto Cibao (Santiago)	166.1	4,6,7,8,9,12,13,14,15,16,17,18,22,23,24,25,26,27,28,29	109.3	27.8

NOROESTE	Las Mttas de Santa Cruz	61.6	15,16,23,27,28	70.9	1.5
	Mao	33.6	6,15,23,24,26	77.1	12.0
	Restauracion	69.2	13,15,16,17,25,26,27,28,30	103.7	26.4
	Monte Cristi	77.8	7,8,15,16,17,18,24,25,26,27,28	70.9	15.3
	Santiago Rodriguez	219.6	7,13,15,16,18,24,25,26,28	122.6	9.2
	Dajabon	49.4	8,13,16,21,24,27,28	88.7	1.1
	Villa Vasquez	93.4	8,15,16,	58.8	14.3

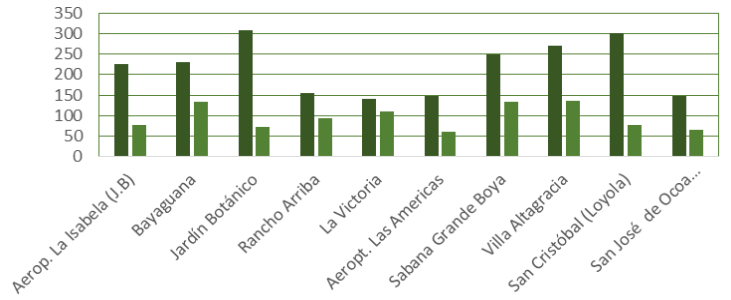
Resumen Agrometeorológico
Regional Agropecuaria Este
Abril 2024.

■ Lluvia Acumulada ■ Lluvia Normal



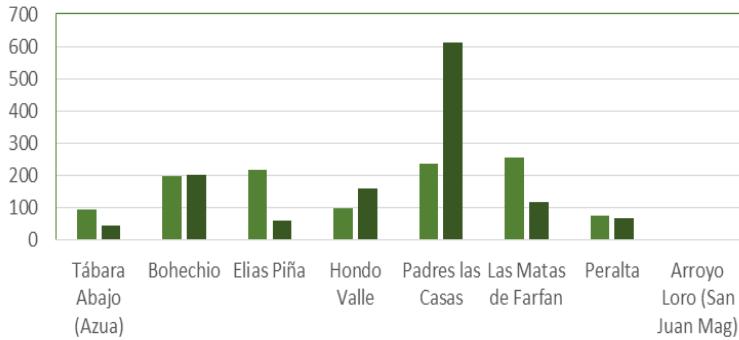
Resumen Agrometeorológico
Regional Agropecuaria Central
Abril 2024.

■ Lluvia Acumulada ■ Lluvia Normal



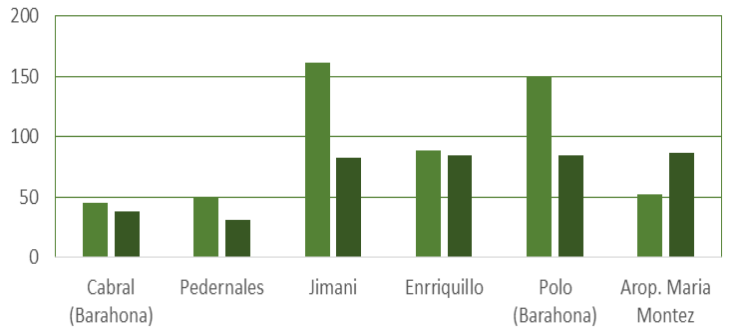
Resumen Agrometeorológico
Regional Agropecuaria Suroeste
Abril 2024

■ Lluvia Acumulada ■ Lluvia Normal



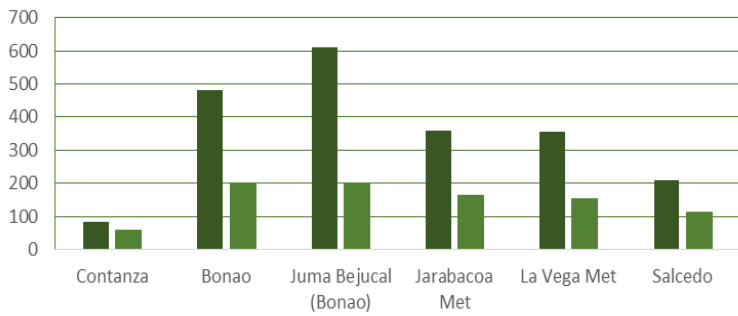
Resumen Agrometeorológico
Regional Agropecuaria Suroeste
Abril 2024

■ Lluvia Acumulada ■ Lluvia Normal



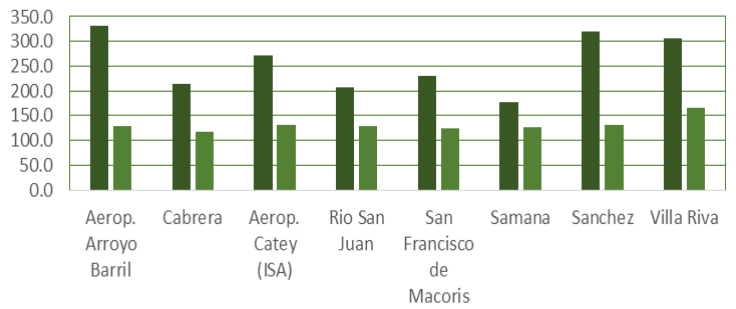
Resumen Agrometeorológico
Regional Agropecuaria Norcentral
Abril 2024

■ Lluvia Acumulada ■ Lluvia Normal



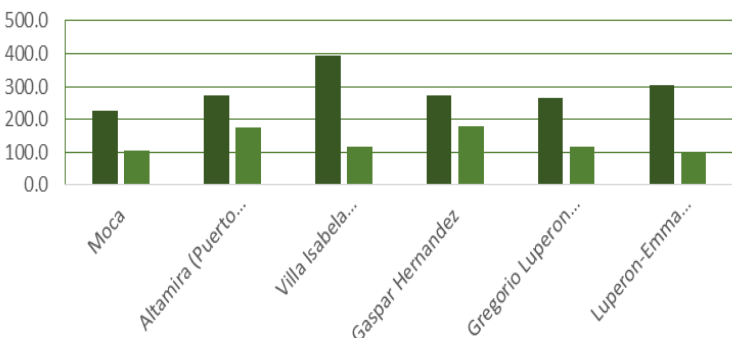
Resumen Agrometeorológico
Regional Agropecuaria Este
Abril 2024.

■ Lluvia Acumulada ■ Lluvia Normal



Resumen Agrometeorológico
Regional Agropecuaria Norte
Abril 2024.

■ Lluvia Acumulada ■ Lluvia Normal



Resumen Agrometeorológico
Regional Agropecuaria Noroeste
Abril 2024.

■ Lluvia Acumulada ■ Lluvia Normal

